

REPÈRES

REGARDER
QUESTIONNER
APPRÉCIER

ARTISTE
EXPOSITION

SIMON ÉMOND
REBÂTIR LE CIEL

QUELQUES REPÈRES

POUR PLONGER DANS L'ŒUVRE¹

QU'ENTEND-ON PAR REGARDER UNE ŒUVRE? COMMENT POUVONS-NOUS ALLER AU-DELÀ DE NOS PREMIÈRES IMPRESSIONS? POURQUOI LES GENS LA CONSIDÈRENT-ILS INTÉRESSANTE? CE SONT LÀ DES QUESTIONS LÉGITIMES À SE POSER POUR TOUT AMATEUR D'ART.

Ici, nous regroupons ces questions dans une séquence intégrant trois actions de base : expérimenter, questionner et apprécier. Ces étapes tracent un chemin convivial vers la rencontre d'un travail artistique.

BIOGRAPHIE DE L'ARTISTE

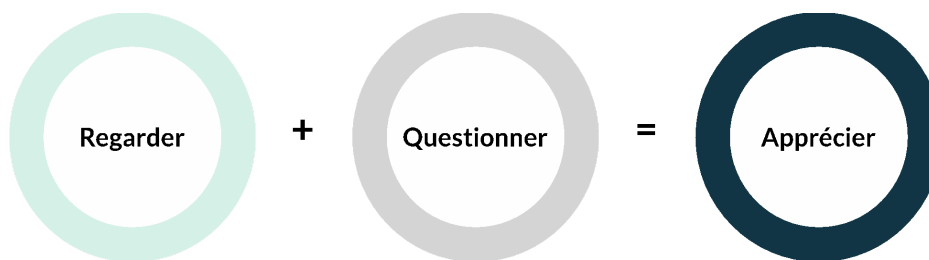
Simon Emond (iel) est un.e photographe autodidacte. C'est à Métabetchouan, sur les rives du Pekuakami, qu'iel vit. Son travail a été présenté dans des expositions individuelles et collectives, notamment au Saguenay, à Montréal, en Acadie, en Espagne et bientôt au Portugal. Iel est récipiendaire de plusieurs bourses du Conseil des arts et lettres du Québec et a participé à de nombreuses résidences de recherche création, notamment au Centre SAGAMIE à Alma ainsi qu'à l'Imprimerie à Montréal. Récemment, iel copublie *Rebâtir le ciel*, œuvre récipiendaire du Prix du Salon du livre du Saguenay-Lac-Saint-Jean 2021 dans la catégorie *Récit, Conte et Nouvelle*.



¹ Inspiré de *Repère, petit guide pour expérimenter, questionner et apprécier l'art contemporain* (2021).

QUELQUES REPÈRES

POUR APPROCHER L'ŒUVRE



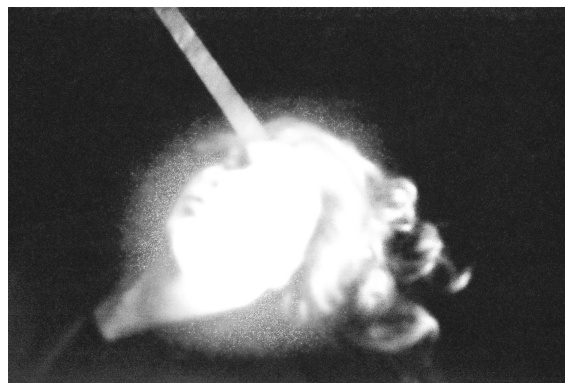
REGARDER

Prenez le temps qui vous convient pour bien examiner tous les détails de ces œuvres. Vous pouvez passer d'une composante à l'autre pour les comparer entre elles et identifier les éléments qui font de l'ensemble un tout harmonieux. Émettez ainsi vos premières impressions et les hypothèses sur leurs significations.

VOICI QUELQUES ÉLÉMENTS QUI CARACTÉRISENT CE TRAVAIL

- Un ensemble d'œuvres photographiques;
- Des œuvres en noir et blanc;
- Des images de différents formats;
- Des créations qui proposent des portraits intimes d'une communauté.

Rebâtir le ciel (détail), 2020



QUESTIONNER

L'exposition de Simon Émond présente plusieurs caractéristiques intrigantes : qu'est-ce que l'artiste représente ? Son titre nous apporte-t-il des informations supplémentaires sur l'exposition ? Quelles sont les techniques employées pour réaliser les œuvres ? Voici quelques informations qui vous aideront à mieux identifier les éléments figuratifs et thématiques ainsi que les méthodes utilisées par l'artiste. Elles vous permettront également d'approfondir votre réflexion et d'élaborer une opinion plus précise sur cette création.

Simon Émond travaille la photographie, le plus souvent la photographie en noir et blanc. Pourquoi prioriser cette pratique plutôt que l'exploration des images en couleurs ?

L'exposition *Rebâtir le ciel* rassemble plusieurs œuvres en noir et blanc réalisées par Simon Émond. Autodidacte, l'artiste a d'abord pratiqué la photographie de manière plus commerciale en immortalisant des événements de toutes sortes : mariages, conférences, portraits de famille, etc. Apprenant le métier en assistant une photographe d'expérience, iel a pu perfectionner sa technique et développer son sens de l'esthétisme. Peu à peu, iel s'est tourné.e vers une pratique plus sensible et plus artistique, ne cherchant plus à représenter le monde de manière réaliste, mais bien à exprimer des émotions à travers ses images. La photographie noir et blanc lui a donné l'opportunité de retourner à l'essence du médium, soit le travail de la lumière. C'est en transformant les zones d'ombres et en jouant avec les contrastes que l'artiste nous propose une réalité subjective et mystérieuse. Ces images sont presque abstraites. Plus on les regarde, plus elles se révèlent à nous.

Dans le projet *Rebâtir le ciel*, quel est le lien entre le cosmos et la communauté 2SLGBTQIA+ ?

Pour bien faire le rapprochement entre l'idée du cosmos et l'acronyme 2SLGBTQIA+, il est nécessaire de comprendre ce que ce dernier représente. Ses différentes lettres font ainsi référence à bispirituel (2S), lesbienne (L), gai (G), bisexuel (B), transgenre (T), queer (Q), intersex, asexuel (A) ou en questionnement (+). Cet acronyme représente donc une pluralité d'identités de genre et d'orientations sexuelles, comme autant d'étoiles dans la galaxie.

Il est aussi intéressant de savoir que le projet *Rebâtir le ciel* est né d'un désir d'aller vers les personnes de la communauté 2SLGBTQIA+ du Saguenay-Lac-Saint-Jean. Créé en collaboration avec l'auteurice Michel Lemelin, ce projet est devenu un livre-objet mélangeant textes et images en noir et blanc. Pour recueillir les témoignages, les artistes ont lancé un appel public et, lors des rencontres, la nuit s'est révélée un outil incontournable. Les confidences sont toujours plus faciles à faire lorsqu'elles ne sont pas exposées au grand jour. Le cadre nocturne a ainsi permis aux sujets d'être beaucoup plus à l'aise de partager leur expérience et d'être photographiés. Ici, la nuit est un filtre confortable et intime pour les révélations et un cadre où le cosmos donne à voir toute la complexité du monde céleste.



TRUCS

PRATIQUES

UNE QUESTION DE TECHNIQUE

Comment les œuvres de Simon Émond sont-elles créées ?

Simon Émond emploie principalement la photographie numérique dans sa pratique artistique. Celle-ci lui permet de faire ressortir tout le potentiel d'une image. L'image numérique est ainsi un canevas de base qui est ensuite transformé pour produire l'œuvre finale. À l'aide de logiciels de post-production photographiques comme *Lightroom* ou *Photoshop*, les images numériques sont retravaillées. L'artiste joue avec la variation des ombres et de la lumière, la netteté ainsi que le cadrage de l'image. Il procède à plusieurs sessions de travail intercalées par différents moments de pause afin de laisser les émotions se manifester lentement dans le fichier. Ce processus est lent et ne doit pas être précipité. Contrairement à un peintre qui ajoute différentes couches de couleurs sur la toile blanche, Simon Émond cherche à dégager petit à petit la luminosité de l'ensemble sombre. Le noir reste néanmoins très présent dans ses compositions. Il permet de créer l'atmosphère intime et énigmatique si distinctive dans la pratique de l'artiste.



APPRÉCIER

Que ressentez-vous en vous plongeant dans le travail de Simon Émond ? Ses œuvres vous interpellent-elles davantage ? Qu'en retenez-vous ? Vos interprétations de départ se sont-elles transformées ? Si oui, comment ? Comprenez-vous mieux son travail à présent ?

Apprécier une œuvre ne signifie pas nécessairement l'aimer, mais vous permet d'élaborer votre interprétation en dépassant le « j'aime » ou « je n'aime pas ». C'est le moment de faire une synthèse de vos perceptions et de construire votre propre lecture.

Des questions pour lesquelles vous aimeriez entendre nos réponses ? Contactez les employés de la bibliothèque Hélène-Pedneault ou la médiatrice culturelle du centre Bang pour partager votre point de vue ou simplement nous faire part de votre appréciation.

bang centre
d'art
actuel



Repère est une collection dirigée par les

ÉDITIONS OQP

ENTENTE SUR LE DÉVELOPPEMENT CULTUREL DE SAGUENAY
PROGRAMME ÉVEILLE MA CULTURE

Ville de
Saguenay

Culture
et Communications
Québec 