

Ce panneau s'inscrit dans le Circuit Centre qui commence au Hangar #2 de la zone portuaire  This signpost is part of the Middle Route which starts at the Hangar 2, in the Port zone

# L'ÉDIFICE

## « SAGUENAY-QUÉBEC TÉLÉPHONE »

THE « SAGUENAY-QUÉBEC TÉLÉPHONE » BUILDING

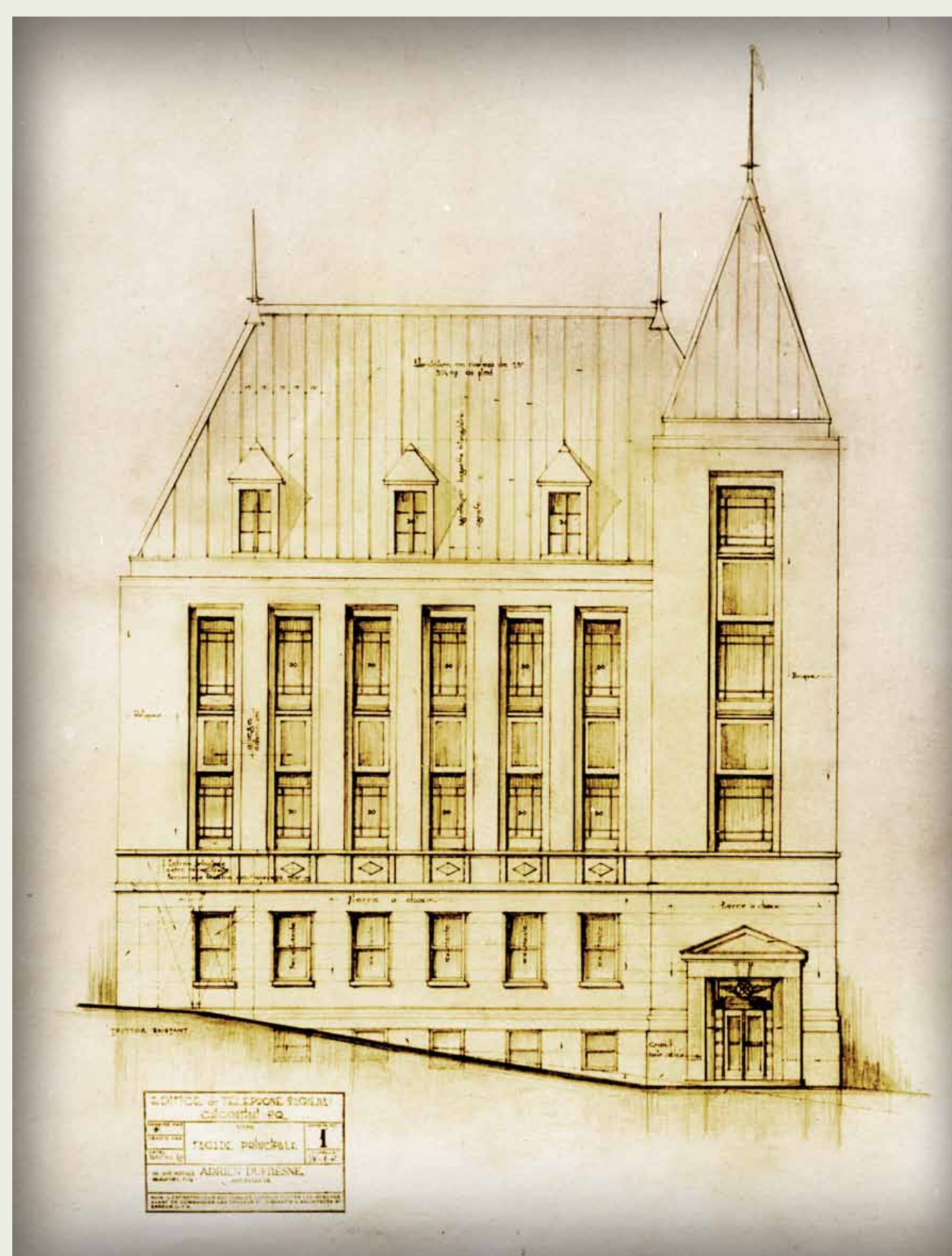


BAnQC, SHS, P2, 01331

Vers 1950  
Circa 1950

Propriété de la Saguenay-Québec Téléphone puis, dès 1955, de Bell Canada, l'édifice conçu par l'architecte Adrien Dufresne est une heureuse adaptation du style Dom Bellot. Juste au coin des rues Racine et Lafontaine s'élevait jadis le bureau de la Compagnie des eaux et d'électricité de Chicoutimi.

Source des textes : Brochure «Chicoutimi, une destinée régionale»



BAnQC, SHS, P2-01907

*First owned by the Saguenay-Québec Telephone and then by Bell Canada in 1955, the building designed by architect Adrien Dufresne is a fortunate adaptation of the Dom Bellot style. Right at the corner of Racine and Lafontaine, in bygone days, stood the offices of the Compagnie des eaux et d'électricité de Chicoutimi.*

Text Source : "Chicoutimi, a regional destiny" Brochure

Esquisse de l'architecte (1947)  
Architect sketch (1947)