

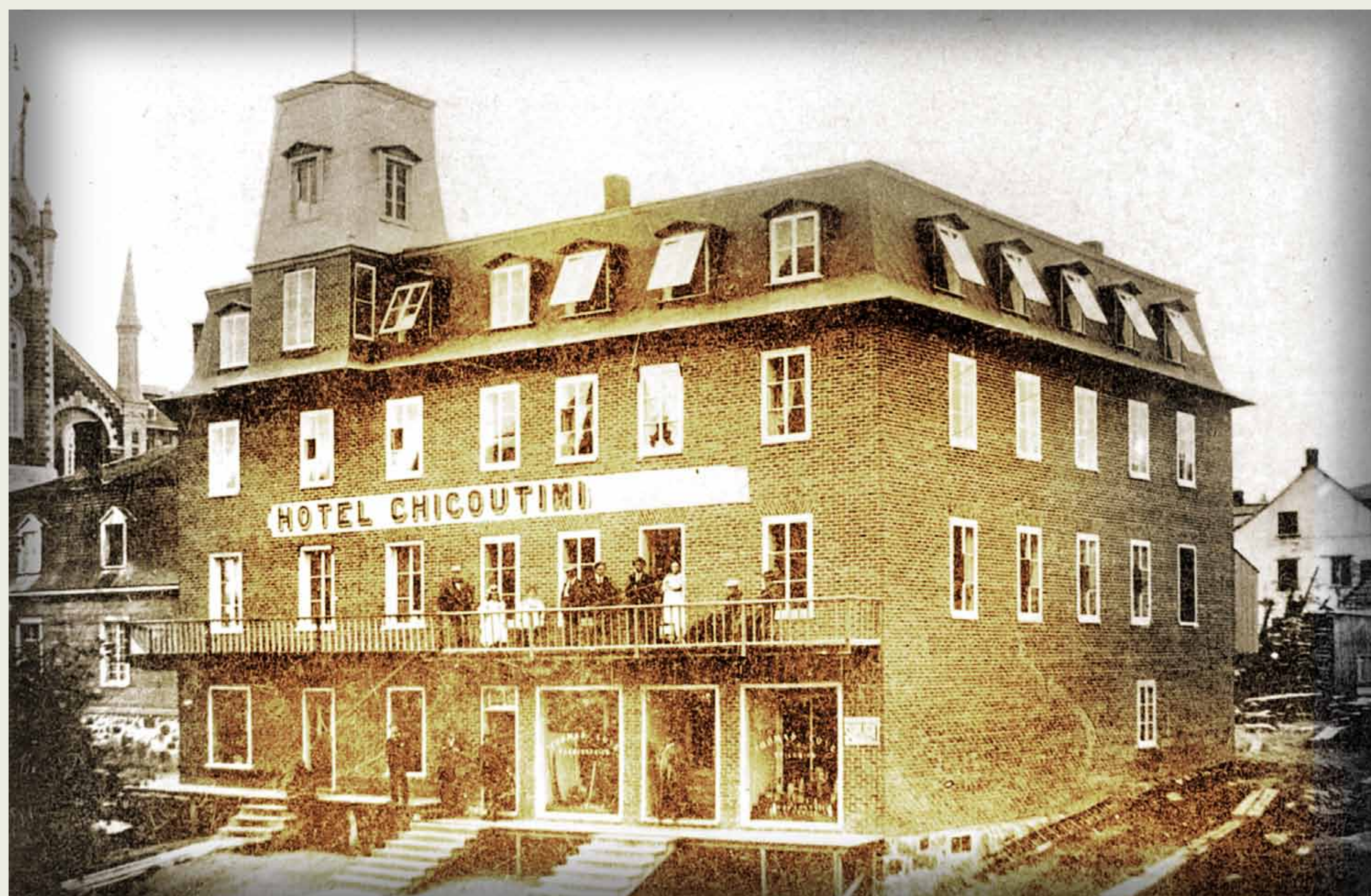
Ce panneau s'inscrit dans le Circuit Centre  
qui commence au Hangar #2 de la zone portuaire



This signpost is part of the Middle Route which starts  
at the Hangar 2, in the Port zone

# L'HÔTEL CHICOUTIMI

## HÔTEL CHICOUTIMI



BAnQC, SHS, P2, 00149

1910

Fondé en 1899, l'Hôtel Chicoutimi a été agrandi, reconstruit et rénové à plusieurs reprises. Son aspect actuel révèle le passage de nombreux architectes : le bâtiment d'origine de R.-P. Lemay, dont certaines chambres subsistent, le pavillon arrondi au coin de la rue Salaberry (Lamontagne et Gravel, 1960), l'agencement coloré de la façade (Gravel et Gravel, 1969) et finalement la corniche, ajoutée lors des grandes rénovations du 100<sup>e</sup> anniversaire. Au XX<sup>e</sup> siècle, le Château Saguenay s'élevait face à l'Hôtel Chicoutimi. Avec ses 120 chambres, celui-ci était, avec l'Hôtel Beemer de Roberval, le plus grand établissement hôtelier de la région. Le Château Saguenay sera à l'origine du grand feu du 24 juin 1912. Tout le quartier est incendié de la Cathédrale jusqu'à la Banque de Montréal et 200 familles se retrouvent sur le pavé.

Source des textes : Brochure «Chicoutimi, une destinée régionale»

*Established in 1899, Hôtel Chicoutimi has been enlarged, rebuilt and renovated many times. Its present appearance reflects the work of many architects: the original building by R.-P. Lemay has some still existing rooms; the rounded pavilion on the corner of Salaberry was by Lamontagne et Gravel in 1960; the frontage's colourful ordering was by Gravel et Gravel in 1969, as well as the cornice which was added during the important renovations for the 100<sup>th</sup> anniversary. In the beginning of the 20<sup>th</sup> Century, Château Saguenay stood across the street from Hôtel Chicoutimi. With its 120 rooms, it was the largest hotel facility in the region along with Hôtel Beemer in Roberval. Château Saguenay would be the point of origin of the June 24<sup>th</sup> 1912 great fire. The whole neighbourhood, from the cathedral to the Banque de Montréal burned down and 200 families were thrown on the pavement.*

Text Source : "Chicoutimi, a regional destiny" Brochure

