

# L'ÉGLISE DE NOTRE-DAME-DE-LA-BAIE (1962)

## THE NOTRE-DAME-DE-LA-BAIE CHURCH (1962)



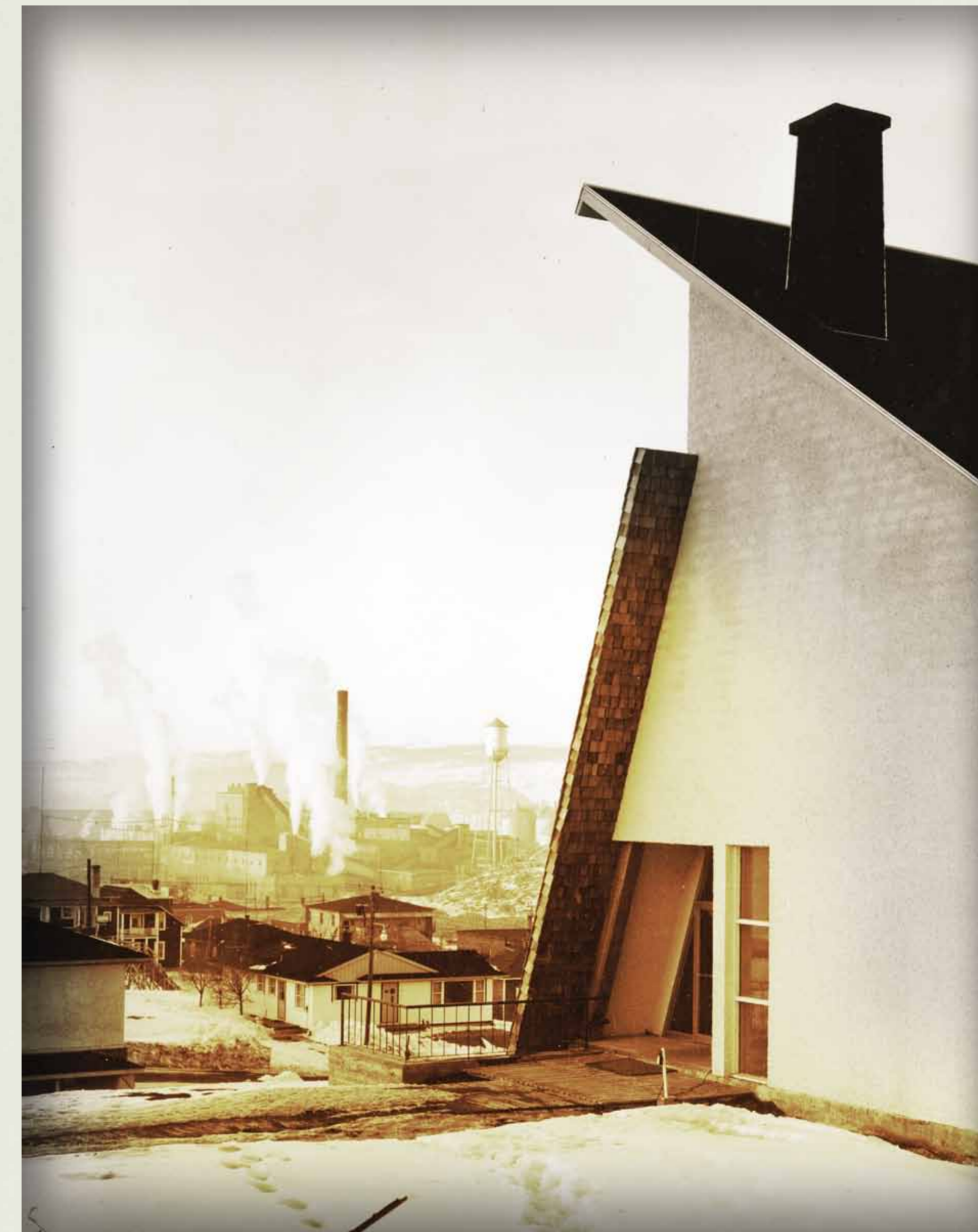
Vue de l'église  
Notre-Dame-de-La-Baie, 1970c

*Notre-Dame-de-La-Baie  
church view, circa 1970*

BAnQC-P75,1.11,p12

La paroisse de Notre-Dame-de-La-Baie est née lors de l'annexion du village de la Grande-Baie à la ville de Port-Alfred en 1953. Cette paroisse était une desserte de Saint-Alexis jusqu'en 1967. De facture avant-gardiste, cette église a été conçue par l'architecte Jacques Coutu. Elle a été primée et prise comme modèle pour plusieurs églises du Québec. Elle présente des œuvres du sculpteur Victor Dallaire. Aujourd'hui, l'église de Notre-Dame est occupée par une coopérative funéraire.

*The Notre-Dame-de-La-Baie parish was born when the village of Grande-Baie was annexed to the city of Port-Alfred in 1953. This parish was served by the Saint-Alexis church until 1967. This avant-garde styled church was built from a design by architect Jacques Coutu. It earned awards and was taken as a model for several churches throughout Québec. It displays many pieces of work by sculptor Victor Dallaire. Nowadays, the Notre-Dame church houses a cooperative funeral home.*



Vue à partir de l'église  
Notre-Dame-de-La-Baie, 1970c

*View from Notre-Dame-de-La-Baie  
church, circa 1970*

BAnQC-P75,1.11,p16

Tiré de la brochure «La Baie, une ouverture sur le fjord»  
Validation historique : Mario Lalancette  
Traduction : Paul Chrétien  
c : provient du mot latin «circa» qui signifie «environ»



Culture,  
Communications et  
Condition féminine  
Québec



*Taken from brochure La Baie, a window onto the fjord  
Historical validation: Mario Lalancette  
Translation : Paul Chrétien*