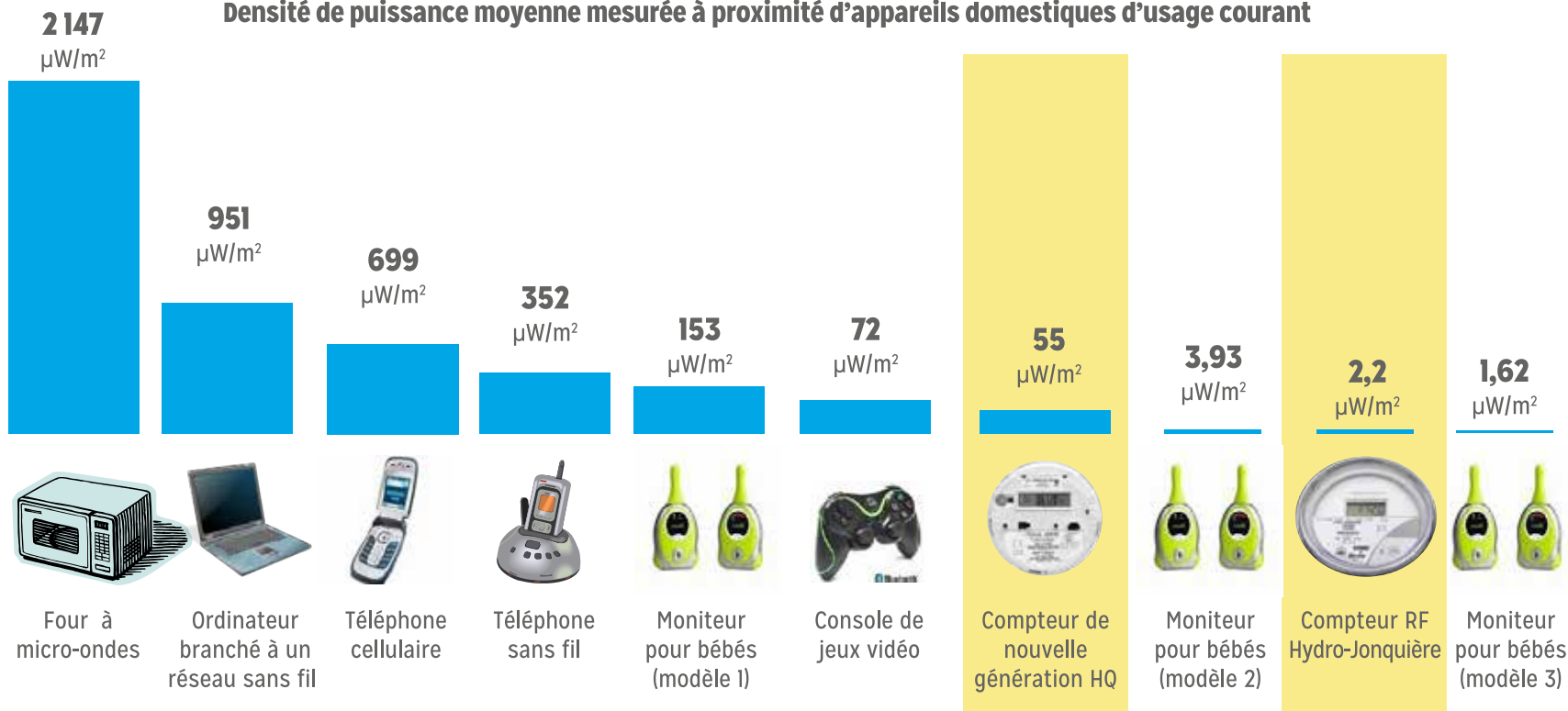


Comparaison des niveaux d'émission de radiofréquences



Densité de puissance moyenne mesurée à proximité d'appareils domestiques d'usage courant



Limite recommandée par Santé Canada : 6 000 000 W/m²

Référence : rapport d'essais de comptabilité électromagnétique, Mesures comparatives des compteurs avancés - Dossier CRIQ 670-43736-5R1 présenté à la Régie de l'Énergie #R37-70-2011 - dossier HQD-7 doc.4