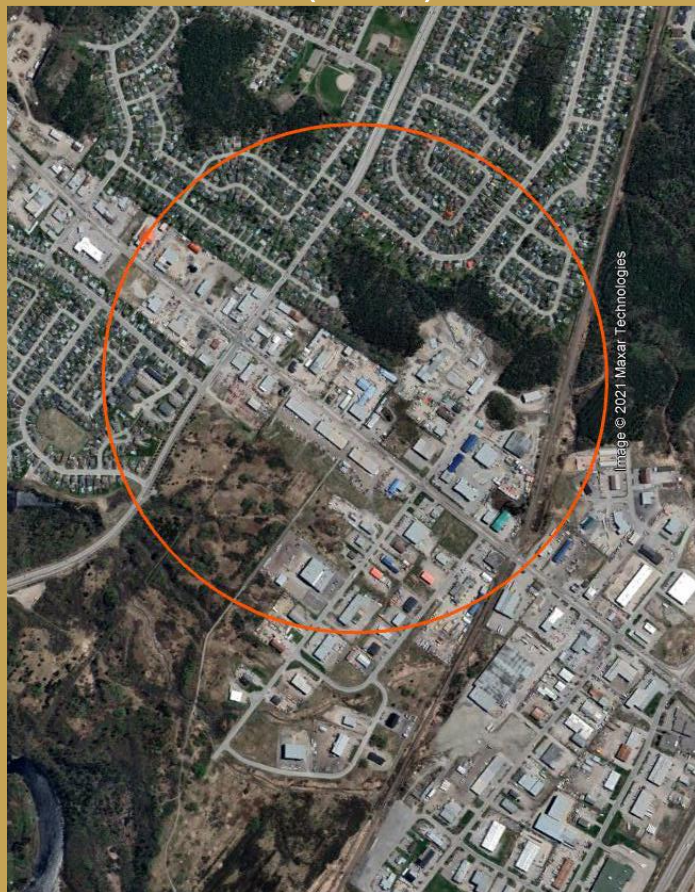


# SCÉNARIO ALTERNATIF D'ACCIDENT POUR LES INSTALLATIONS D'ÉNERGIES SONIC

1663, boulevard Saint-Paul,  
Chicoutimi (Québec) G7J 3Y3



## CONSIGNES À SUIVRE LORS D'UN ACCIDENT INDUSTRIEL MAJEUR

Si vous êtes contacté(e) par les services d'urgence,  
suivez les consignes suivantes\* :



Mettez-vous immédiatement à l'abri à l'intérieur dans le bâtiment le plus proche, à moins d'indications contraires. Ramenez tous vos animaux de compagnie à l'intérieur, s'ils sont tout près et faciles à trouver.



Fermez les portes et les fenêtres et coupez les systèmes de ventilation, de chauffage, d'échangeur d'air et de climatisation. Éloignez-vous des fenêtres.

Évitez d'utiliser des produits qui peuvent être une source d'allumage afin de prévenir une explosion causée par une flamme ou une étincelle.



Écoutez les stations de radio locales, de l'information à jour pourra être diffusée par la Ville de Saguenay, ou autres intervenants autorisés.



Consultez le site Internet de la Ville de Saguenay à [ville.saguenay.ca](http://ville.saguenay.ca) et la page Facebook @villesaguenayofficiel.



Laissez vos enfants à l'école ou à la garderie afin d'éviter de les exposer. La sécurité des personnes se trouvant dans des endroits publics (centres commerciaux, centres de loisirs, centres d'hébergement, etc.) sera assurée par le personnel de ces établissements, la police et les pompiers.



Libérez les lignes téléphoniques pour les services d'urgence. Ne téléphonez pas au 911 ou aux autres autorités pour des renseignements de base.

Un nouvel avis sera fait pour signaler la fin de l'alerte.

\* Pour vous contacter, les services d'urgence pourront utiliser l'un ou l'autre des trois moyens suivants :

- Un avis par le système Québec en Alerte;
- Un appel automatisé de la municipalité;
- Du porte-à-porte par le Service de sécurité incendie.

### ATTENTION :

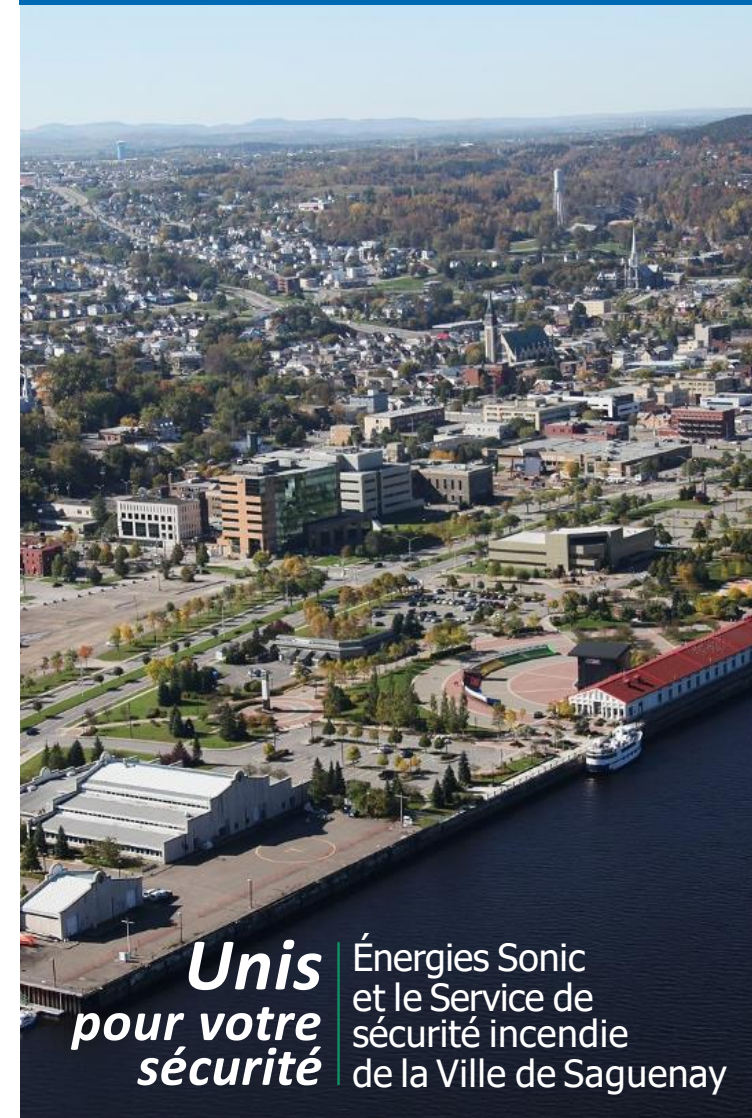
Concernant un produit inflammable tel que le propane, il se pourrait que les intervenants donnent la consigne d'évacuer en vous éloignant le plus rapidement possible des lieux. Si vous conduisez et qu'il est sécuritaire de le faire, quittez le secteur affecté aussi rapidement que possible, tout en respectant les règles en matière de sécurité routière. Fermez les fenêtres et coupez la climatisation ou les conduits de chauffage de votre véhicule.

EN CAS DE DOUTE SUR VOTRE ÉTAT DE SANTÉ,  
COMMUNIQUEZ AVEC :

- INFO-SANTÉ AU 811
- LE CENTRE ANTIPOISON DU QUÉBEC AU 1 800 463-5060
- LE 911 EN CAS D'URGENCE SEULEMENT

réf. : Centre de sécurité civile de Montréal

## GUIDE DES MESURES D'URGENCE DES CITOYENS



**Unis** pour votre sécurité  
Énergies Sonic et le Service de sécurité incendie de la Ville de Saguenay





# LA BONNE PRATIQUE

## LES MESURES DE PRÉVENTION ET DE CONTRÔLE

Chez Énergies Sonic, la sécurité et la prévention sont au cœur de nos opérations. En tant que membres de l'Association québécoise du propane, le respect des différentes normes, lois et réglementations fait partie de nos valeurs d'entreprise.

Voici les principales mesures de sécurité mises en place chez Énergies Sonic :

### RESSOURCES HUMAINES

- Formation en continu des employés à l'égard de la sécurité et des mesures d'urgence
- Poste de conseiller en intervention d'urgence (CIU)
- Procédures de travail contrôlées
- Vérification sur une base régulière du respect des normes de sécurité

### TECHNIQUE

- Inspection et entretien préventif des équipements, réservoirs et matériels roulants
- Installation de dispositif de sécurité

### PRÉVENTION ET MESURES D'URGENCE

- Plan des mesures d'urgence mis en place et révisé annuellement
- Exercices et simulations en cas d'urgence

Pour de plus amples renseignements, contactez :

Énergies Sonic  
1133, boul. Vachon Nord  
Sainte-Marie (Québec) G6E 1M9  
1 800 207-6642

Information.filgo-sonic@filgo-sonic.ca  
ou visitez le site Internet : [www.energiesonic.ca](http://www.energiesonic.ca)

## QUI EST ÉNERGIES SONIC?

Énergies Sonic fait partie du Groupe Filgo-Sonic qui est né de la fusion d'Énergies Sonic du Réseau La Coop et du Groupe Filgo en 2016. Groupe Filgo-Sonic est une société québécoise et un chef de file dans la distribution et l'offre au détail d'essences, diesels, mazout, propane, lubrifiants et biomasse. Groupe Filgo-Sonic se distingue également dans le secteur des énergies nouvelles, notamment avec son partenariat important avec le gouvernement du Québec pour le développement de stations multicarburants.

Fière de son empreinte régionale, Groupe Filgo-Sonic opère un réseau de 290 stations-service, 27 centres d'approvisionnement libre-service et 31 centres d'affaires, répartis partout au Québec. L'entreprise emploie près de 1 500 personnes et réalise un chiffre d'affaires annuel de plus de 1,6 milliard de dollars.



1663, boulevard Saint-Paul, Chicoutimi (Québec) G7J 3Y3

Ce site sert de centre de ravitaillement de propane. C'est à cet endroit que les camions-citernes s'approvisionnent pour effectuer la distribution chez les clients. Le terrain sert également de lieu de stationnement pour nos camions de service et de livraison. Des récipients neufs peuvent aussi se retrouver sur le site.

## LE GAZ PROPANE EN BREF...

Le gaz propane est un produit inflammable, aussi appelé gaz de pétrole liquéfié. Il est entreposé sous sa forme liquide dans des réservoirs. Il s'emploie à l'état gazeux, surtout pour le chauffage, la cuisson, le séchage des récoltes de grains et divers procédés industriels.

Ses principales caractéristiques :

- Il est plus lourd que l'air;
- Il se transforme en vapeur blanche lorsqu'il est rapidement libéré d'un réservoir sous pression;
- Sa pression varie en fonction de la température extérieure;
- Pour détecter facilement une fuite, du mercaptan est ajouté au propane pour lui donner une odeur comparable à du chou bouilli;
- Le gaz propane s'enflamme à une concentration située entre 2,4 % et 9,5 % dans l'air.

## QU'EST-CE QU'UN ACCIDENT INDUSTRIEL MAJEUR?

Un accident industriel majeur est un événement inattendu et soudain, se produisant dans un établissement ou un site industriel et dont les conséquences dépassent les limites du site. La nature et la quantité des produits impliqués déterminent les impacts potentiels sur les humains et l'environnement.

## CONNAÎTRE LES DANGERS ET LES EFFETS DU PROPANE

- **En grande quantité et dans un milieu restreint**, le gaz propane peut être suffocant et cause une perte de conscience ou la mort.
- **Lorsqu'il s'enflamme**, la chaleur dégagée peut causer de graves brûlures à la peau (dans certains cas extrêmes).
- **En cas d'explosion**, le dégagement important de la chaleur et la suppression due au souffle de l'explosion peuvent causer des brûlures à la peau et des dommages physiques en lien avec l'onde de choc.

## SI UN ACCIDENT SURVENAIT, QUELLES EN SERAIENT LES CONSÉQUENCES ?

Malgré le fait que des mesures de sécurité et de prévention sont mises en place, une étude de conséquences est produite par un ingénieur spécialisé. Cette étude analyse des scénarios incluant la rupture catastrophique du réservoir de propane le plus important du site. Bien que peu probable, ils se traduiraient par une explosion et/ou un incendie significatif. Cet événement pourrait avoir des impacts sérieux à l'extérieur des limites de propriétés.

### IMPACTS

#### À MOINS de 619 m du réservoir d'Énergies Sonic

#### SANTÉ

Brûlure de la peau au second degré à la suite d'une exposition au feu en moins de 40 secondes.

#### ENVIRONNEMENT

Effets sur la flore : brûlures et destruction  
Les effets sur la faune sont les mêmes que ceux sur les humains.

#### DOMMAGE MATÉRIEL

Destruction significative des fenêtres.